

FLEJES DE ACERO



CLAVOS NACIONALES
CONQUISTANDO EL FUTURO

FLEJES DE ACERO Y PLÁSTICO



ACERO					
Código	Medida ancho x espesor (pulg)	Medida ancho x espesor(mm)	Resistencia ala tensión	Kg x rollo aprox	Metros x rollo aprox
012010250	1/2" x 20 mil	12.7 x 0.51	485 kg	50	1,020
012010255	5/8" x 20 mil	15.8 x 0.51	603 kg	50	795
012010260	3/4" x 20 mil	19.0 x 0.51	726 kg	50	670
012010265	1 1/4" x 28 mil	31.7 x 0.71	989 kg	50	284



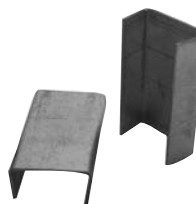
FLEJEDORA (FLEJE ACERO)		
Código	Modelo	Medida pulg
012010240	200383	3/8" y 1/2"



PINZAS FLEJEDORA (FLEJE ACERO)		
Código	Modelo	Medida pulg
012010245	200384	3/8" y 1/2"

ESPECIFICACIÓN: ASME B18.21.1
MATERIAL: Acero bajo carbono
DUREZA: 38 a 45 HRC
ACABADO:

- Galvanizado por inmersión en caliente (ASTM A-153)



GRAPAS (FLEJE ACERO)	
Código	Medida pulg
012010400	3/8"
012010410	1/2"
012010420	5/8"
012010430	3/4"
012010440	1 1/4"
012010450	2"



PLÁSTICO					
Código	Medida ancho x espesor (pulg)	Medida ancho x espesor(mm)	Resistencia ala tensión	Kg x rollo aprox	Metros x rollo aprox
012010310	3/8" x 17 mil	9.5 x 0.42	60 kg/cm ²	8	100
012010320	1/2" x 18 mil	12.7 x 0.48	85 kg/cm ²	9	71
012010320	5/8" x 21 mil	15.8 x 0.53	100 kg/cm ²	9	56



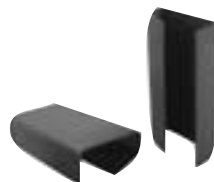
FLEJEDORA (FLEJE PLÁSTICO)		
Código	Modelo	Medida pulg
012010300	200381	3/8" y 1/2"

ESPECIFICACIÓN: SAE-J-78
MATERIAL: Acero medio carbono
DUREZA: 38 a 45 HRC
ACABADO:

- Galvanizado electrolítico (ASTM B-633)



PINZAS FLEJEDORA (FLEJE PLÁSTICO)		
Código	Modelo	Medida pulg
012010305	200382	3/8" y 1/2"



GRAPAS (FLEJE PLÁSTICO)	
Código	Medida pulg
012010460	3/8"
012010470	1/2"
012010480	5/8"