

MATERIAL ELÉCTRICO



BOTÓN PARA TIMBRE



SP 05

Código

134001100

Descripción	Material	Voltaje (Volts)	Amperaje (Amperes)	Partes Metálicas	Para ser instalado	Certificado ANCE
Botón de timbre de sobreponer	Baquelita	127	10	Acero latonado	Sobrepuesto	200401C07526



CABLES PASACORRIENTE



JUEGO

Código	Medida metro	
134002500	No. 10	2
134002510	No. 6	2.5
134002520	No. 6	3

Pasacorriente para uso automotriz: Cordones calibre 6; 500 amperes, con pinzas de acabado tropicalizado. Para todo tipo de automoviles y camionetas hasta tres toneladas.



CLAVIJAS

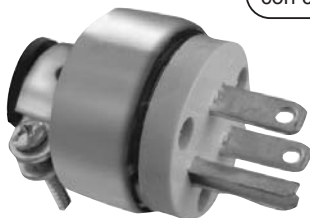


CL 19

Código

134001005

Descripción	Material	Voltaje (Volts)	Amperaje (Amperes)	Partes Metálicas	Certificado ANCE
Clavija industrial con cubierta metálica	Neopreno Termofijo	127	15	Acero latonado	200401A02171



CL 20

Código

134001010

Descripción	Material	Voltaje (Volts)	Amperaje (Amperes)	Partes Metálicas	Certificado ANCE
Clavija industrial aterrizada con cubierta metálica	Neopreno Termofijo	127	15	Acero latonado	200401A02171



CLAVOS NACIONALES
CONQUISTANDO EL FUTURO

CLAVIJJAS



CL 24

Código

134001015

Descripción	Material	Voltaje (Volts)	Amperaje (Amperes)	Partes Metálicas	Certificado ANCE
Clavija industrial de hule	Neopreno Termofijo	127	15	Acero latonado	200401A02171



CL 25

Código

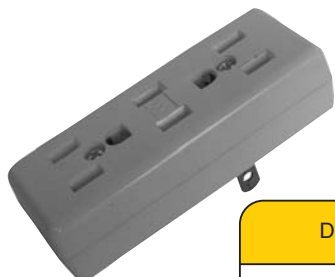
134001020

Descripción	Material	Voltaje (Volts)	Amperaje (Amperes)	Partes Metálicas	Certificado ANCE
Clavija industrial aterrizada de hule	Neopreno Termofijo	127	15	Acero latonado	200401A02171



CLAVOS NACIONALES
CONQUISTANDO EL FUTURO

CONTACTO



SP 45

Código

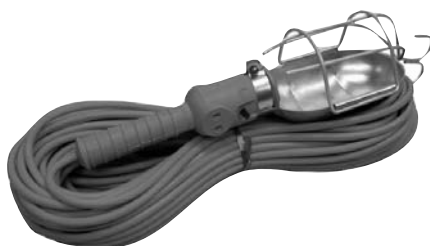
134001123

Descripción	Material	Voltaje (Volts)	Amperaje (Amperes)	Partes Metálicas	Para ser instalado	Certificado ANCE
Contacto triple a tierra c/clavija	Baquelita	127	15	Acero latonado	Sobrepuesto	200401C07526



CLAVOS NACIONALES
CONQUISTANDO EL FUTURO

EXTENSIONES PARA LUZ



USO PARA TALLER

Código	Largo metro
134002400	7.5
134002410	10
134002420	15
134002430	20
134002440	25
134002450	30

Cordón calibre 18, con 2 conductores y doble capa de aislamiento, para trabajo pesado. Con jaula metálica portafoco. Indispensable para herramientas portátiles y estacionarias.



CLAVOS NACIONALES
CONQUISTANDO EL FUTURO

EXTENSIONES PARA LUZ

USO DOMÉSTICO

Código	Largo metro
134002000	2
134002010	3
134002020	4
134002030	5
134002040	6
134002050	8
134002060	10
134002070	12
134002080	15
134002090	20



USO RUDO

Código	Largo metro
134002200	2
134002210	3
134002220	4
134002230	5
134002240	6
134002250	8
134002260	10
134002270	12
134002280	15
134002290	20
134002300	25
134002310	30
134002320	40



Cordón con dos capas de aislamiento con capacidad de conducción de 131 amperes 375 watts, para trabajo doméstico pesado. Con receptáculo triple para equipos de línea blanca, electrónica y herramientas eléctricas manuales.

Cordón STP calibre 18, con capacidad de 13 amperes, 375 watts. Con receptáculo triple para iluminación, electrónica y enseres de baño y cocina.



CLAVOS NACIONALES
CONQUISTANDO EL FUTURO

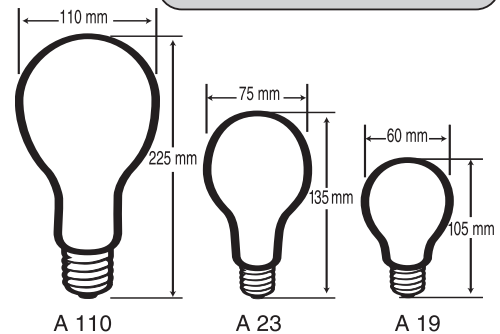
FOCOS CLAROS



INCANDESCENTES TRANSPARENTES

Código	Tipo	Potencia en watts
134500000	A19	25
134500005	A19	40
134500010	A19	60
134500015	A19	75
134500020	A19	100
134500025	A23	150
134500030	A23	200
134500035	A110	300
134500040	A110	500

Larga duración de vida y alto rendimiento luminoso.



CLAVOS NACIONALES
CONQUISTANDO EL FUTURO

INTERRUPTOR TIPO PASO



SP 50

Código
134001125

Descripción	Material	Voltaje (Volts)	Amperaje (Amperes)	Partes Metálicas	Para ser instalado	Certificado ANCE
Interruptor de paso	Baquelita	127	10	Acero latonado	En el cable	200401C07526



CLAVOS NACIONALES
CONQUISTANDO EL FUTURO

LÁMPARAS

EL 20

Código

134001025



Descripción	Conductor	Voltaje (Volts)	Amperaje (Amperes)	Tamaño del conductor	Partes Metálicas	Longitud (metros)	Certificado ANCE
Lámpara para mecánico con cubierta metálica	Cobre	127	20	16 AWG	Acero latonado	6.10	200401C07792

EL 25

Código

134001030



Descripción	Conductor	Voltaje (Volts)	Amperaje (Amperes)	Tamaño del conductor	Partes Metálicas	Longitud (metros)	Certificado ANCE
Lámpara para mecánico con cubierta metálica	Cobre	127	20	16 AWG	Acero latonado	7.62	200401C07792



CLAVOS NACIONALES
CONQUISTANDO EL FUTURO

LUMINARIO



LA 05

Código

134001035

Descripción	Cuerpo	Voltaje (Volts)	Amperaje (Amperes)	Potencia (Watts)	Certificado ANCE
Luminario para exterior de 150 watts halógeno con soporte. Foco incluido	Aluminio	127	1.3	150	200401C08018



LA 10

Código

134001040

Descripción	Cuerpo	Voltaje (Volts)	Amperaje (Amperes)	Potencia (Watts)	Certificado ANCE
Luminario para exterior de 500 watts halógeno con soporte. Foco incluido	Aluminio	127	4	500	200401C08018



CLAVOS NACIONALES
CONQUISTANDO EL FUTURO

LUMINARIO

LA 12

Código

134001045



Descripción	Cuerpo	Voltaje (Volts)	Amperaje (Amperes)	Potencia (Watts)	Certificado ANCE
Luminario para exterior de 150 watts halógeno con soporte y rejilla protectora. Foco incluido	Aluminio	127	1.3	150	200401C08018

LA 15

Código

134001050



Descripción	Cuerpo	Voltaje (Volts)	Amperaje (Amperes)	Potencia (Watts)	Certificado ANCE
Luminario para exterior de 500 watts halógeno con soporte y rejilla protectora. Foco incluido	Aluminio	127	4	500	200401C08018



CLAVOS NACIONALES
CONQUISTANDO EL FUTURO

MULTICONTACTOS

MC 04

Código

134001055



Descripción	Conductor	Voltaje (Volts)	Amperaje (Amperes)	Apagador (Amperes)	Disipación de picos	Partes metálicas	Certificado ANCE
Multicontacto de 6 salidas con supresor de picos	Cobre	127	1875	15	90-270	Acero latonado	200401C07498

MC 08

Código

134001060



Descripción	Conductor	Voltaje (Volts)	Amperaje (Amperes)	Apagador (Amperes)	Disipación de picos	Partes metálicas	Certificado ANCE
Multicontacto de 8 salidas	Cobre	127	1875	15	90-270	Acero latonado	200401C07498



PL 05

Código

134001070

Descripción	Material	Voltaje (Volts)	Potencia (Watts)	Partes Metálicas	Certificado ANCE
Portalámpara sencilla de baquelita	Baquelita	127	660	Casquillo latonado	200401A02474



PL 21

Código

134001075

Descripción	Material	Voltaje (Volts)	Potencia (Watts)	Partes Metálicas	Certificado ANCE
Portalámpara de cerámica con cables	Porcelana	127	660	Casquillo latonado	200401A02474



PL 23

Código

134001080

Descripción	Material	Voltaje (Volts)	Potencia (Watts)	Partes Metálicas	Certificado ANCE
Portalámpara de cerámica base cuadrada	Porcelana	127	660	Casquillo latonado	200401A02474



PL 30

Código

134001085

Descripción	Material	Voltaje (Volts)	Potencia (Watts)	Partes Metálicas	Certificado ANCE
Portalámpara con contratuerca para anuncios	Porcelana	127	660	Casquillo latonado	200401A02474



PL 40

Código

134001090

Descripción	Material	Voltaje (Volts)	Potencia (Watts)	Partes Metálicas	Certificado ANCE
Portalámpara redonda de porcelana de 3 1/4"	Porcelana	127	660	Casquillo latonado	200401A02474



CLAVOS NACIONALES
CONQUISTANDO EL FUTURO

PORTALÁMPARAS

PL 42

Código

134001095



Descripción	Material	Voltaje (Volts)	Potencia (Watts)	Partes Metálicas	Certificado ANCE
Portalámpara redonda de porcelana de 4"	Porcelana	127	660	Casquillo latonado	200401A02474

PL 42

Código

134001097



Descripción	Material	Voltaje (Volts)	Potencia (Watts)	Partes Metálicas	Certificado ANCE
Portalámpara redonda de porcelana de 4 1/2"	Porcelana	127	660	Casquillo latonado	200401A02474



CLAVOS NACIONALES
CONQUISTANDO EL FUTURO

RECEPTÁCULOS

OC 10

Código

134001065



Descripción	Material	Voltaje (Volts)	Amperaje (Amperes)	Partes Metálicas	Para ser instalado	Certificado ANCE
Receptáculo duplex aterrizado oculto	Baquelita	127	15	Acero latonado	oculto	200401C07525

SP 20

Código

134001105



Descripción	Material	Voltaje (Volts)	Amperaje (Amperes)	Partes Metálicas	Para ser instalado	Certificado ANCE
Receptáculo polarizado de sobreponer	Baquelita	127	15	Acero latonado	Sobrepuerto	200401C07525

SP 27

Código

134001110



Descripción	Material	Voltaje (Volts)	Amperaje (Amperes)	Partes Metálicas	Para ser instalado	Certificado ANCE
Receptáculo triple polarizado de sobreponer plano	Baquelita	127	15	Acero latonado	Sobrepuerto	200401C07525



CLAVOS NACIONALES
CONQUISTANDO EL FUTURO

RECEPTÁCULOS



SP 30

Código

134001115

Descripción	Material	Voltaje (Volts)	Amperaje (Amperes)	Partes Metálicas	Para ser instalado	Certificado ANCE
Receptáculo duplex aterrizado de sobreponer	Baquelita	127	15	Acero latonado	Sobrepuerto	200401C07525



SP 40

Código

134001120

Descripción	Material	Voltaje (Volts)	Amperaje (Amperes)	Partes Metálicas	Para ser instalado	Certificado ANCE
Receptáculo triple polarizado de sobreponer	Baquelita	127	15	Acero latonado	Sobrepuerto	200401C07525

MÉNSULAS



CLAVOS NACIONALES
CONQUISTANDO EL FUTURO

MÉNSULAS PARA REPISA

CHAROLADA (BLANCA)

Código	Modelo
073040100	No. 3
073040105	No. 4
073040110	No. 5
073040115	No. 6

CHAROLADA (NEGRA)

Código	Modelo
073040120	No. 3
073040125	No. 4
073040130	No. 5
073040135	No. 6



SIN SOPORTE (BLANCA)

Código	Medida	
	pulg	mm
073040180	3 x 4	76 x 101
073040183	4 x 5	101 x 127
073040186	5 x 6	127 x 152
073040189	6 x 8	152 x 203
073040192	8 x 10	203 x 254
073040195	10 x 12	254 x 305
073040198	12 x 14	305 x 355



MATERIAL: Lámina negra, calibre 18
ACABADOS:

- Blanco charoleado
- Negro charoleado
- Blanco troquelado de alta resistencia

Ideales para crear nuevos y decorativos espacios de exhibición.

Modelo	Medidas	
	pulg	mm
No. 3	5" x 6"	127 x 152
No. 4	6" x 8"	152 x 203
No. 5	8" x 10"	203 x 254
No. 6	10" x 12"	254 x 305