

TUERCAS

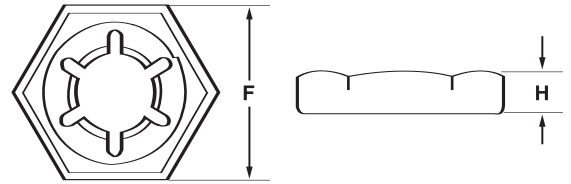


CLAVOS NACIONALES
CONQUISTANDO EL FUTURO

CONTRA TUERCA DE SEGURIDAD CUERDA ESTÁNDAR

CUERDA ESTÁNDAR GALVANIZADO POR INMERSIÓN

Código	Medida	
	pulg-hilos	mm
132020250	1/2" - 13	12.7
132020255	5/8" - 11	15.8
132020260	3/4" - 10	19.0
132020265	7/8" - 9	22.2
132020270	1" - 8	25.4



DIMENSIONES: ANSI - ASME B18.6.3
ESPECIFICACIÓN: SAE J-995 Grado 2
DUREZA
ROCKWELL B: 70 min 100 max
MATERIAL: Lámina de acero alto carbono
 Lámina de acero bajo carbono cementado
CUERDAS: UNC, Ajuste 2A
ACABADO: Galvanizado por inmersión en caliente (ASTM A-153 Clase C)

Diámetro Nominal		F		H	
		Distancia entre caras		Altura	
Pulg	mm	Max	Min	Max	Min
1/2"	12.70	0.750	0.736	0.209	0.179
5/8"	15.87	0.938	0.922	0.243	0.213
3/4"	19.05	1.125	1.088	0.276	0.246
7/8"	22.22	1.312	1.296	0.310	0.280
1"	25.40	1.500	1.450	0.366	0.336

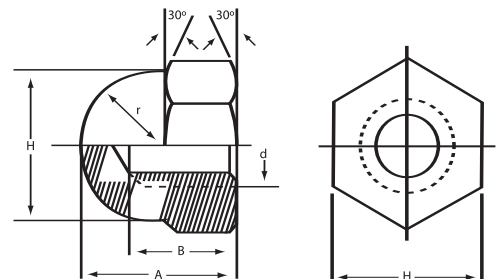


CLAVOS NACIONALES
CONQUISTANDO EL FUTURO

TUERCA BELLOTA PARA SANITARIO CUERDA ESTÁNDAR

CUERDA ESTÁNDAR TROPICALIZADO

Código	Medida	
	pulg	mm
128081020	1/4"	6.3



DIMENSIONES: ANSI B18.2.2
ESPECIFICACIÓN: SAE J-995
MATERIAL: Acero bajo carbono
DUREZA
ROCKWELL B: 70 mín 100 max
MARCA: 2H
CUERDA: Estándar
ACABADO: Tropicalizado

Diámetro Nominal		Hilos UNC	H		A		B	
			Diámetro entre caras		Altura total		Altura	
Pulg	mm		mm	Pulg	mm	Pulg	mm	
1/4	6.4	20	11.10	7/16	9.50	3/8	6.40	1/4

CUERDA ESTÁNDAR SIN ACABADO (LIGERA)		
Código	Medida	
	pulg - hilos	mm
132020102	1/8" - 40	3.1
132020104	5/32" - 32	3.9
132020106	3/16" - 24	4.7
132020108	1/4" - 20	6.3
132020110	5/16" - 18	7.9

CUERDA ESTÁNDAR GALVANIZADO			
Código cajita	Código granel	Medida	
		pulg-hilos	mm
326080005	126080005	1/8" - 40	3.1
326080010	126080010	5/32" - 32	3.9
326080015	126080015	3/16" - 24	4.7
326080020	126080020	1/4" - 20	6.3
326080025	126080025	5/16" - 18	7.9

CUERDA ESTÁNDAR GALVANIZADO (LIGERA)		
Código	Medida	
	pulg - hilos	mm
126080505	1/8" - 40	3.1
126080515	5/32" - 32	3.9
126080525	3/16" - 24	4.7
126080535	1/4" - 20	6.3
126080545	5/16" - 18	7.9

CUERDA ESTÁNDAR LIV GALVANIZADO X INMERSIÓN (LIGERA)		
Código	Medida	
	pulg - hilos	mm
132020115	5/8" - 11 + 0.20	15.8
132020120	3/4" - 10 + 0.20	19.0

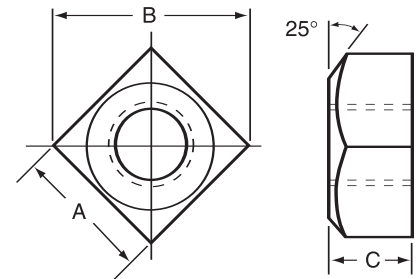


DIMENSIONES: ANSI - ASME B 18.6.3
ESPECIFICACIÓN: No aplica
MATERIAL: Acero bajo carbono
DUREZA ROCKWELL B: 70 mín 100 max
MARCA: 2H
CUERDAS: UNC, Ajuste 2B
ACABADOS:

- Sin acabado
- Galvanizado electrolítico (ASTM B-633)
- Galvanizado por inmersión en caliente (ASTM A-153 Clase C)
- Troquelado
- Tropicalizado

CUERDA ESTÁNDAR TROPICALIZADO		
Código	Medida	
	pulg - hilos	mm
126080007	1/8" - 40	3.1
126080012	5/32" - 32	3.9
126080017	3/16" - 24	4.7
126080022	1/4" - 20	6.3
126080027	5/16" - 18	7.9

CUERDA ESTÁNDAR TROPICALIZADO (LIGERA)		
Código	Medida	
	pulg - hilos	mm
126080510	1/8" - 40	3.1
126080520	5/32" - 32	3.9
126080530	3/16" - 24	4.7
126080540	1/4" - 20	6.3
126080550	5/16" - 18	7.9



CUERDA ESTÁNDAR TROQUELADO			
Código cajita	Código granel	Medida	
		pulg-hilos	mm
332020072	132020072	1/8" - 40	3.1
332020074	132020074	5/32" - 32	3.9
332020075	132020075	3/16" - 24	4.7
332020080	132020080	1/4" - 20	6.3
332020090	132020090	5/16" - 18	7.9

Diámetro Nominal		A			B		C		
		Distancia entre planos			Distancia entre aristas		Altura		
		Básico	Max	Min	Max	Min	Max	Min	
(# 5)	1/8-40	0.1250	5/16	0.312	0.302	0.442	0.415	0.114	0.102
(# 8)	5/32-32	0.1640	11/32	0.344	0.332	0.486	0.456	0.130	0.117
(# 10)	3/16-24	0.1900	3/8	0.375	0.362	0.530	0.497	0.130	0.117
	1/4-20	0.2500	7/16	0.438	0.423	0.619	0.581	0.193	0.178
	5/16-18	0.3125	9/16	0.562	0.545	0.795	0.748	0.225	0.208



CLAVOS NACIONALES
CONQUISTANDO EL FUTURO

TUERCA HEXAGONAL CON ARANDELA DENTADA FLANGE CUERDA ESTÁNDAR

CUERDA ESTÁNDAR GALVANIZADO POR INMERSIÓN

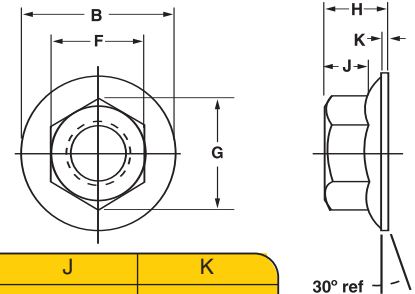
Código	Medida	
	pulg-hilos	mm
132021100	3/8" - 18	9.5

CUERDA ESTÁNDAR GALVANIZADO

Código	Medida	
	pulg-hilos	mm
132021110	3/8" - 18	9.5

DIMENSIONES: ANSI B 18.22
ESPECIFICACIÓN: SAE J-995
MATERIAL: Acero bajo carbono
DUREZA
ROCKWELL B: 70 mín 100 max
CUERDAS: Estándar con ajuste 2B
ACABADOS:

- Galvanizado por inmersión en caliente (ASTM A-153 Clase C)
- Galvanizado electrolítico (ASTM B-633)



Diámetro Nominal		F		G		B		H		J	K
		Distancia entre caras		Distancia entre esquinas		Diámetro rondana		Altura total		Altura del hexágono	Espesor rondana
Pulg	Mm	Max	Min	Max	Min	Max	Min	Max	Min	Min	Min
3/8"	9.52	0.562	0.551	0.650	0.628	0.750	0.728	0.347	0.330	0.23	0.04



CLAVOS NACIONALES
CONQUISTANDO EL FUTURO

TUERCA HEXAGONAL GRADO 2H CUERDA ESTÁNDAR

CUERDA ESTÁNDAR GALVANIZADO POR INMERSIÓN

Código	Medida	
	pulg	mm
132020535	1/2" a + 0.018	12.7
132020540	5/8" a + 0.020	15.9
132020545	3/4" a + 0.20	19.0
132020550	7/8" a + 0.22	22.2
132020555	1" a + 0.24	25.4
132020560	1 1/8" a + 0.24	28.6
132020565	1 1/4" a + 0.24	31.8
132020570	1 3/8" a + 0.27	34.9
132020575	1 1/2" a + 0.27	38.1
132020577	1 5/8" a + 0.27	41.3
132020580	1 3/4" a + 0.27	44.5
132020582	1 7/8" a + 0.27	47.6
132020584	2" a + 0.27	50.8
132020586	2 1/4" a + 0.27	57.1
132020588	2 1/2" a + 0.27	63.5
132020590	2 3/4" a + 0.27	69.8
132020595	3" a + 0.27	76.2

CUERDA ESTÁNDAR GALVANIZADO POR INMERSIÓN

Código	Medida	
	pulg	mm
132020800	1 1/8" a + 0.024	28.6
132020805	1 1/4" a + 0.024	31.8
132020810	1 3/8" a + 0.027	34.9
132020815	1 1/2" a + 0.027	38.1
132020825	1 3/4" a + 0.027	44.5
132020835	2" a + 0.027	50.8
132020840	2 1/4" a + 0.027	57.1
132020845	2 1/2" a + 0.027	63.5

DIMENSIONES: ASME - ANSI B18.2.2
ESPECIFICACIÓN: ASTM A 194/A
MATERIAL: Acero medio carbono
DUREZA: 24 - 38 HRC hasta 1 1/2"
 38 HRC máx mayor de 1 1/2"
MARCA: 2H
CUERDAS: UNC, Ajuste 2B
PRUEBA DE CARGA: 175 KSI
ACABADOS:

- Negro pavonado
- Galvanizado por inmersión en caliente (ASTM A 153 Clase C)

CUERDA ESTÁNDAR NEGRO PAVONADO

Código	Medida	
	pulg	mm
132040005	1/2"	12.7
132040010	5/8"	15.9
132040015	3/4"	19.0
132040020	7/8"	22.2
132040025	1"	25.4
132040030	1 1/8"	28.6
132040035	1 1/4"	31.8
132040036	1 3/8"	34.9
132040040	1 1/2"	38.1
132040042	1 5/8"	41.3
132040045	1 3/4"	44.5
132040047	1 7/8"	47.6
132040050	2"	50.8
132040055	2 1/4"	57.1
132040060	2 1/2"	63.5
132040065	2 3/4"	69.8
132040070	3"	76.2

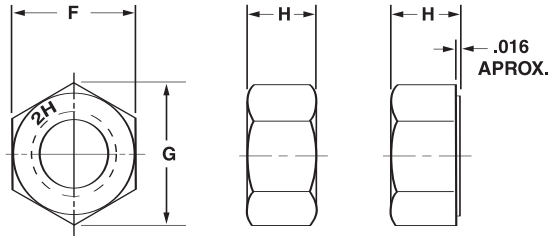


CLAVOS NACIONALES
CONQUISTANDO EL FUTURO

TUERCA HEXAGONAL GRADO 2H CUERDA ESTÁNDAR

CUERDA ESTÁNDAR NEGRO PAVONADO

Código	Medida	
	pulg	mm
132040076	1 1/8"	28.6
132040078	1 1/4"	31.8
132040080	1 3/8"	34.9
132040082	1 1/2"	38.1
132040086	1 3/4"	44.5
132040090	2"	50.8
132040092	2 1/4"	57.1
132040094	2 1/2"	63.5



Diámetro Nominal		Hilos por pulgada	F			G			H	
			Distancia entre caras			Distancia entre esquinas			Altura	
Pulg	mm		Nom	Max	Min	Max	Min	Nom	Max	Min
1/2"	12.70	13	7/8	0.875	0.850	1.010	0.969	31/64	0.504	0.464
9/16"	14.28	12	15/16	0.938	0.909	1.083	1.037	35/64	0.568	0.526
5/8"	15.87	11	1 1/16	1.062	1.031	1.227	1.175	39/64	0.631	0.587
3/4"	19.05	10	1 1/4	1.250	1.212	1.443	1.382	47/64	0.758	0.710
7/8"	22.22	9	1 7/16	1.438	1.394	1.660	1.589	55/64	0.885	0.833
1"	25.40	8	1 5/8	1.625	1.575	1.876	1.796	63/64	1.012	0.956
1 1/8"	28.57	8	1 13/16	1.812	1.756	2.093	2.002	1 7/64	1.139	1.079
1 1/4"	31.75	8	2	2.000	1.938	2.309	2.209	1 7/32	1.251	1.187
1 3/8"	34.92	8	2 3/16	2.188	2.119	2.526	2.416	1 11/32	1.378	1.310
1 1/2"	38.10	8	2 3/8	2.375	2.300	2.742	2.622	1 15/32	1.505	1.433
1 5/8"	41.28	8	2 9/16	2.562	2.481	2.959	2.828	1 19/32	1.632	1.556
1 3/4"	44.45	8	2 3/4	2.750	2.662	3.175	3.035	1 23/32	1.759	1.679
1 7/8"	47.62	8	2 15/16	2.938	2.844	3.392	3.242	1 27/32	1.886	1.802
2"	50.80	8	3 1/8	3.125	3.025	3.608	3.449	1 31/32	2.013	1.925
2 1/4"	57.15	8	3 1/2	3.500	3.388	4.041	3.862	2 13/64	2.251	2.155
2 1/2"	63.50	8	3 7/8	3.875	3.750	4.474	4.275	2 29/64	2.505	2.401
2 3/4"	69.85	8	4 1/4	4.250	4.112	4.907	4.688	2 45/64	2.759	2.647
3"	76.20	8	4 5/8	4.625	4.475	5.340	5.102	2 61/64	3.013	2.893



CLAVOS NACIONALES
CONQUISTANDO EL FUTURO

TUERCA HEXAGONAL GRADO 5 CUERDA ESTÁNDAR Y FINA

CUERDA ESTÁNDAR SIN ACABADO

Código cajita	Código granel	Medida	
		pulg	mm
332030005	132030005	1/4"	6.3
332030015	132030015	5/16"	7.9
332030025	132030025	3/8"	9.5
332030035	132030035	7/16"	11.1
332030045	132030045	1/2"	12.7
332030060	132030060	9/16"	14.3
332030065	132030065	5/8"	15.9
332030075	132030075	3/4"	19.0
332030085	132030085	7/8"	22.2
332030095	132030095	1"	25.4
332030096	132030096	1 1/8"	28.6
332030097	132030097	1 1/4"	31.8
332030098	132030098	1 3/8"	34.9
332030099	132030099	1 1/2"	38.1

CUERDA FINA SIN ACABADO

Código cajita	Código granel	Medida	
		pulg	mm
332030100	132030100	1/4"	6.3
332030105	132030105	5/16"	7.9
332030110	132030110	3/8"	9.5
332030115	132030115	7/16"	11.1
332030120	132030120	1/2"	12.7
332030121	132030121	9/16"	14.3
332030125	132030125	5/8"	15.9
332030126	132030126	3/4"	19.0
332030130	132030130	7/8"	22.2
332030135	132030135	1"	25.4
332030140	132030140	1 1/8"	28.6
332030145	132030145	1 1/4"	31.8
332030150	132030150	1 3/8"	34.9
332030155	132030155	1 1/2"	38.1





CLAVOS NACIONALES
CONQUISTANDO EL FUTURO

TUERCA HEXAGONAL GRADO 5 CUERDA ESTÁNDAR Y FINA



CUERDA ESTÁNDAR GALVANIZADO			
Código cajita	Código granel	Medida	
		pulg	mm
326082005	126082005	1/4"	6.3
326082010	126082010	5/16"	7.9
326082015	126082015	3/8"	9.5
326082023	126082023	7/16"	11.1
326082025	126082025	1/2"	12.7
326082030	126082030	9/16"	14.3
326082035	126082035	5/8"	15.9
326082040	126082040	3/4"	19.0
326082045	126082045	7/8"	22.2
326082050	126082050	1"	25.4
326082065	126082065	1 1/4"	31.8
326082075		1 1/2"	38.1

CUERDA ESTÁNDAR TROPICALIZADO			
Código cajita	Código granel	Medida	
		pulg	mm
326082007	126082007	1/4"	6.3
326082013	126082013	5/16"	7.9
326082017	126082017	3/8"	9.5
326082027	126082027	1/2"	12.7
326082037	126082037	5/8"	15.9
326082042	126082042	3/4"	19.0
326082047	126082047	7/8"	22.2

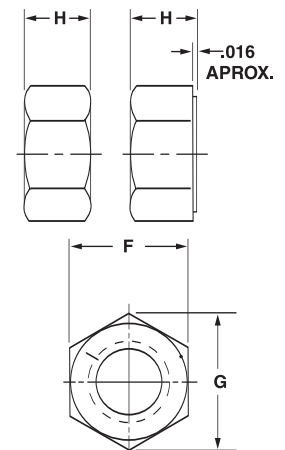
CUERDA ESTÁNDAR GALVANIZADO POR INMERSIÓN		
Código	Medida	
	pulg	mm
132020535	1/2" a + 0.018	12.7
132020540	5/8" a + 0.020	15.9
132020545	3/4" a + 0.20	19.0
132020550	7/8" a + 0.22	22.2
132020555	1" a + 0.24	25.4
132020560	1 1/8" a + 0.24	28.6
132020565	1 1/4" a + 0.24	31.8
132020570	1 3/8" a + 0.27	34.9
132020575	1 1/2" a + 0.27	38.1
132020577	1 5/8" a + 0.27	41.3
132020580	1 3/4" a + 0.27	44.5
132020582	1 7/8" a + 0.27	47.6
132020584	2" a + 0.27	50.8
132020586	2 1/4" a + 0.27	57.1
132020588	2 1/2" a + 0.27	63.5
132020590	2 3/4" a + 0.27	69.8
132020595	3" a + 0.27	76.2

CUERDA ESTÁNDAR GALVANIZADO POR INMERSIÓN		
Código	Medida	
	pulg	mm
126000605	3/8"	9.5
126000620	1/2"	12.7
126000630	3/4"	19.0
126000640	7/8"	22.2
126000645	1"	25.4

DIMENSIONES: ASME - ANSI B18.2.2
ESPECIFICACIÓN: SAE J-995C
DUREZA ROCKWELL B: 32 máx
MATERIAL: Acero medio carbono
MARCA: Punto y arco de circunferencia separado a 120°
CUERDA: UNC, UNF Ajuste 2B
PRUEBA DE CARGA: 1/4 a 1 1/2 120,000 (PSI)
ACABADOS:

- Sin acabado
- Galvanizado electrolítico (ASTM B-633)
- Galvanizado por inmersión en caliente (ASTM A-153 Clase C)
- Tropicalizada

Diámetro Nominal		Hilos por pulgada		F			G		H		
				Distancia entre caras			Distancia entre esquinas		Altura		
Pulg	mm	Std	Fina	Nom	Max	Min	Max	Min	Nom	Max	Min
1/4"	6.35	20	28	7/16	0.438	0.428	0.505	0.488	7/32	0.226	0.212
5/16"	7.93	18	24	1/2	0.500	0.489	0.577	0.557	17/64	0.273	0.258
3/8"	9.52	16	24	9/16	0.562	0.551	0.650	0.628	21/64	0.337	0.320
7/16"	11.11	14	20	11/16	0.688	0.675	0.794	0.768	3/8	0.385	0.365
1/2"	12.70	13	20	3/4	0.750	0.736	0.866	0.840	7/16	0.448	0.427
9/16"	14.28	12	18	7/8	0.875	0.861	1.010	0.982	31/64	0.496	0.473
5/8"	15.87	11	18	15/16	0.938	0.922	1.083	1.051	35/64	0.559	0.535
3/4"	19.05	10	16	1 1/8	1.125	1.088	1.299	1.240	41/64	0.665	0.617
7/8"	22.22	9	14	1 5/16	1.312	1.269	1.516	1.447	3/4	0.776	0.724
1"	25.40	8	12	1 1/2	1.500	1.450	1.732	1.653	55/64	0.887	0.831
1 1/8"	28.57	7	12	1 11/16	1.688	1.631	1.949	1.859	31/32	0.999	0.939
1 1/4"	31.75	7	12	1 7/8	1.875	1.812	2.165	2.066	1 1/16	1.094	1.030
1 3/8"	34.92	6	12	2 1/16	2.062	1.994	2.382	2.273	1 11/64	1.206	1.138
1 1/2"	38.10	6	12	2 1/4	2.250	2.175	2.598	2.480	1 9/32	1.317	1.245



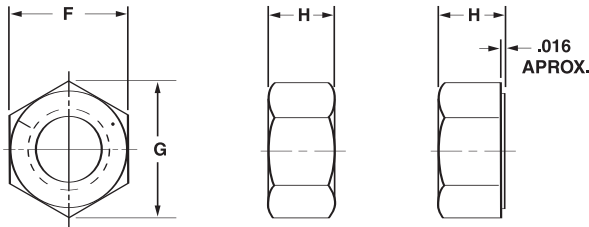


CLAVOS NACIONALES
CONQUISTANDO EL FUTURO

TUERCA HEXAGONAL GRADO 8 CUERDA ESTÁNDAR Y FINA

CUERDA FINA SIN ACABADO		
Código	Medida	
	pulg - hilos	mm
132031000	1/4" - 28	6.3
132031010	5/16" - 24	7.9
132031020	3/8" - 24	9.5
132031030	7/16" - 20	11.1
132031040	1/2" - 20	12.7
132031050	5/8" - 18	15.8
132031060	3/4" - 16	19.0
132031070	7/8" - 14	22.2
132031080	1" - 14	25.4

CUERDA ESTÁNDAR SIN ACABADO		
Código	Medida	
	pulg - hilos	mm
132031500	1/4" - 20	6.3
132031510	5/16" - 18	7.9
132031520	3/8" - 16	9.5
132031530	7/16" - 14	11.1
132031540	1/2" - 13	12.7
132031550	5/8" - 12	15.8
132031560	3/4" - 11	19.0
132031570	7/8" - 9	22.2
132031580	1" - 8	25.4



DIMENSIONES: ANSI - ASME B18.2.2
ESPECIFICACIÓN: SAE J-995
MATERIAL: Acero medio carbono
DUREZA ROCKWELL B: 24 min 36 max
MARCA: Sin marca
CUERDA: UNC, UNF Ajuste 2B
ACABADO: Sin acabado

Diámetro Nominal		Hilos por pulgada		F			G		H		
				Distancia entre caras			Distancia entre esquinas		Altura		
Pulg	mm	Std	Fina	Nom	Max	Min	Max	Min	Nom	Max	Min
1/4"	6.35	20	28	7/16	0.438	0.428	0.505	0.488	7/32	0.226	0.212
5/16"	7.93	18	24	1/2	0.500	0.489	0.577	0.557	17/64	0.273	0.258
3/8"	9.52	16	24	9/16	0.562	0.551	0.650	0.628	21/64	0.337	0.320
7/16"	11.11	14	20	11/16	0.688	0.675	0.794	0.768	3/8	0.385	0.365
1/2"	12.70	13	20	3/4	0.750	0.736	0.866	0.840	7/16	0.448	0.427
9/16"	14.28	12	18	7/8	0.875	0.861	1.010	0.982	31/64	0.496	0.473
5/8"	15.87	11	18	1 5/16	0.938	0.922	1.083	1.051	35/64	0.559	0.535
3/4"	19.05	10	16	1 1/8	1.125	1.088	1.299	1.240	41/64	0.665	0.617
7/8"	22.22	9	14	1 5/16	1.312	1.269	1.516	1.447	3/4	0.776	0.724
1"	25.40	8	12	1 1/2	1.500	1.450	1.732	1.653	55/64	0.887	0.831



CLAVOS NACIONALES
CONQUISTANDO EL FUTURO

TUERCA HEXAGONAL GRADO 8 CUERDA MÉTRICA DIN-934



CUERDA MÉTRICA NEGRO PAVONADO		
Código	Medida diámetro	Paso
141000005	M 3	0.50
141000010	M 4	0.70
141000015	M 5	0.80
141000020	M 6	1.00
141000025	M 7	1.00
141000030	M 8	1.25
141000040	M 10	1.50
141000055	M 12	1.75
141000070	M 14	2.00
141000080	M 16	2.00

DIMENSIONES: ASME-ANSI B18.6.2
ESPECIFICACIÓN: SAE J-995 C DIN-934
MATERIAL: Acero medio carbono
DUREZA BRINELL: 302
DUREZA ROCKWELL C: 30
MARCA: 2H
CUERDA: Métrica
PRUEBA DE CARGA: 175 KSI
ACABADO: Negro pavonado



CLAVOS NACIONALES
CONQUISTANDO EL FUTURO

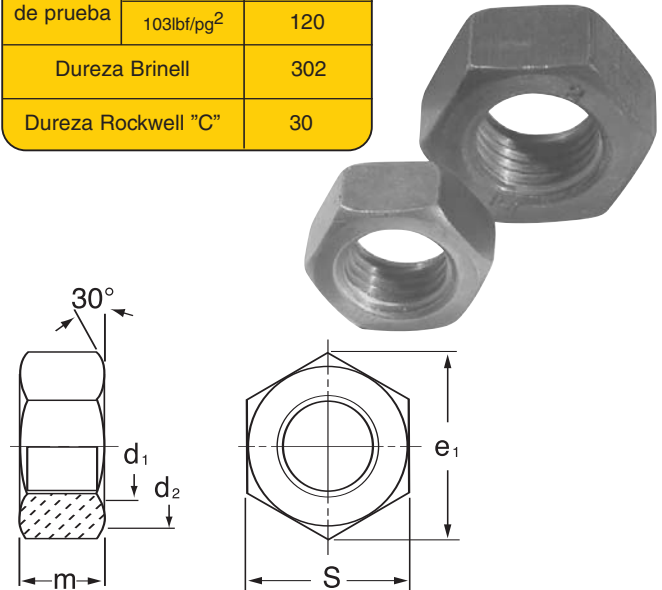
TUERCA HEXAGONAL GRADO 8 CUERDA MÉTRICA DIN-934

CUERDA MÉTRICA NEGRO PAVONADO

Código	Medida diámetro	Paso
141000090	M 20	2.50
141000095	M 24	3.00
141000100	M 30	3.50

Propiedades mecánicas		Clase
		8
Esfuerzo de prueba	kgf/mm ²	80
	103lbf/pg ²	120
Dureza Brinell		302
Dureza Rockwell "C"		30

Diámetro Nominal	Paso de la rosca	S	e ₁	Altura mm	d ₂
		Distancia entre planos	Distancia entre aristas		
M 3	0.50	5.5	6.08	2.4	4.95
M 4	0.70	7.0	7.74	3.2	6.3
M 5	0.80	8.0	8.87	4.0	7.2
M 6	1.00	10.0	11.05	5.0	9.0
M 7	1.00	11.0	12.12	5.5	9.9
M 8	1.25	13.0	14.38	6.5	11.7
M 10	1.50	17.0	18.90	8.0	15.3
M 12	1.75	19.0	21.10	10.0	17.1
M 14	2.00	22.0	24.49	11.0	19.8
M 16	2.00	24.0	26.75	13.0	21.6
M 20	2.50	30.0	33.53	16.0	27.0
M 24	3.00	36.0	39.98	19.0	32.4
M 30	3.50	46.0	51.28	24.0	41.4



CLAVOS NACIONALES
CONQUISTANDO EL FUTURO

TUERCA HEXAGONAL LIVIANA GRADO 2 CUERDA ESTÁNDAR Y FINA

CUERDA ESTÁNDAR GALVANIZADO

Código cajita	Código granel	Medida	
		pulg	mm
326060005	126060005	3/16"	4.7
326060010	126060010	1/4"	6.3
326060015	126060015	5/16"	7.9
326060020	126060020	3/8"	9.5
326060025	126060025	7/16"	11.1
326060030	126060030	1/2"	12.7
326060033	126060033	9/16"	14.3
326060035	126060035	5/8"	15.8
326060040	126060040	3/4"	19.0
326060045	126060045	7/8"	22.2
326060050	126060050	1"	25.4
326060055	126060055	1 1/8"	28.5
326060060	126060060	1 1/4"	31.8
326060065	126060065	1 3/8"	34.9
326060070	126060070	1 1/2"	38.1
326060085	126060085	1 3/4"	57.1
	126060100	2"	50.8

CUERDA ESTÁNDAR SIN ACABADO

Código cajita	Código granel	Medida	
		pulg	mm
332020004	132020004	3/16"	4.7
332020005	132020005	1/4"	6.3
332020010	132020010	5/16"	7.9

DIMENSIONES: ANSI B18.2.2
ESPECIFICACIÓN: SAE J-995
MATERIAL: Acero bajo carbono
DUREZA ROCKWELL B: 70 mín 100 máx
MARCA: Sin marca
CUERDA: Estándar y fina con ajuste 2B
ACABADOS:

- Sin acabado
- Galvanizado electrolítico (ASTM B-633)
- Galvanizado por inmersión en caliente (ASTM A-153 Clase C)
- Cadminizado
- Tropicalizado

CUERDA ESTÁNDAR SIN ACABADO

Código cajita	Código granel	Medida	
		pulg	mm
332020015	132020015	3/8"	9.5
332020020	132020020	7/16"	11.1
332020025	132020025	1/2"	38.1
332020030	132020030	9/16"	14.3
332020035	132020035	5/8"	15.8
332020040	132020040	3/4"	19.0
332020045	132020045	7/8"	22.2
332020050	132020050	1"	25.4
332020055	132020055	1 1/8"	28.5
332020060	132020060	1 1/4"	31.7
332020065	132020065	1 3/8"	34.9
332020067	132020067	1 1/2"	38.1
	132020069	2"	50.8





CLAVOS NACIONALES
CONQUISTANDO EL FUTURO

TUERCA HEXAGONAL LIVIANA GRADO 2 CUERDA ESTÁNDAR Y FINA

CUERDA ESTÁNDAR GALVANIZADO X INMERSIÓN

Código	Medida	
	pulg	mm
132020122	1/4" + 0.018	6.3
132020123	5/16" + 0.018	7.9
132020125	3/8" + 0.018	9.5
132020130	7/16" + 0.018	11.1
132020135	1/2" + 0.018	12.7
132020140	5/8" + 0.020	15.9
132020145	3/4" + 0.020	19.0
132020150	7/8" + 0.022	22.2
132020155	1" + 0.024	25.4
132020160	1 1/8" + 0.024	28.5
132020165	1 1/4" + 0.024	31.8
132020170	1 3/8" + 0.024	34.9
132020175	1 1/2" + 0.027	38.1
132020183	1 3/4" + 0.027	57.1
132020193	2" + 0.027	63.5

CUERDA ESTÁNDAR TROPICALIZADO

Código cajita	Código granel	Medida	
		pulg	mm
	126060007	3/16"	4.7
326060012	126060012	1/4"	6.3
326060018	126060018	5/16"	7.9
326060022	126060022	3/8"	9.5
	126060027	7/16"	11.1
326060032	126060032	1/2"	12.7
	126060034	9/16"	14.2
326060037	126060037	5/8"	15.8
326060043	126060043	3/4"	19.0
	126060048	7/8"	22.2
326060052	126060052	1"	25.4
	126060057	1 1/8"	28.5
	126060062	1 1/4"	31.8
	126060067	1 3/8"	34.9
	126060072	1 1/2"	38.1

CUERDA ESTÁNDAR CADMINIZADO

Código	Medida	
	pulg	mm
126060004	3/16"	4.7
126060009	1/4"	6.3
126060014	5/16"	7.9
126060019	3/8"	9.5
126060023	7/16"	11.1
126060031	1/2"	12.7
126060036	5/8"	15.8
126060044	3/4"	19.0
126060049	7/8"	22.2
126060053	1"	25.4
126060058	1 1/8"	28.5
126060063	1 1/4"	31.8
126060068	1 3/8"	34.9
126060074	1 1/2"	38.1

CUERDA ESTÁNDAR PESADO GALVANIZADO X INMERSIÓN

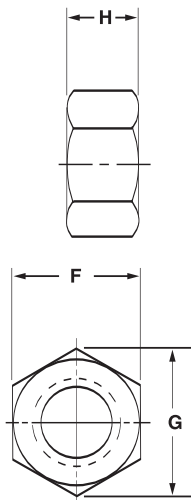
Código	Medida	
	pulg	mm
132020180	1 5/8" + 0.027	41.2
132020185	1 3/4" + 0.027	44.4
132020193	1 7/8" + 0.027	47.6
132020195	2" + 0.027	50.8
132020200	2 1/4" + 0.027	57.1
132020205	2 1/2" + 0.027	63.5

CUERDA ESTÁNDAR PESADA SIN ACABADO

Código cajita	Código granel	Medida	
		pulg	mm
	132020062	2 1/4"	57.1
	132020063	2 1/2"	63.5
	132020064	3"	76.2
332020068	132020068	1 3/4"	44.4
332020070	132020070	2"	50.8



* Dimensiones de Tuerca Hexagonal Pesada.



Diámetro Nominal		Hilos por pulgada		F			G		H			
				Distancia entre caras			Distancia entre esquinas		Altura			
Pulg	mm	Std	Fina	Nom	Max	Min	Max	Min	Nom	Max	Min	
1/4	6.35	20	28	7/16	0.438	0.428	0.505	0.488	7/32	0.226	0.212	
5/16	7.93	18	24	1/2	0.500	0.489	0.577	0.557	17/64	0.273	0.258	
3/8	9.52	16	24	9/16	0.562	0.551	0.650	0.628	21/64	0.337	0.320	
7/16	11.11	14	20	11/16	0.688	0.675	0.794	0.768	3/8	0.385	0.365	
1/2	12.70	13	20	3/4	0.750	0.736	0.866	0.840	7/16	0.448	0.427	
9/16	14.28	12	18	7/8	0.875	0.861	1.010	0.982	31/64	0.496	0.473	
5/8	15.87	11	18	1 5/16	0.938	0.922	1.083	1.051	35/64	0.559	0.535	
3/4	19.05	10	16	1 1/8	1.125	1.088	1.299	1.240	41/64	0.665	0.617	
7/8	22.22	9	14	1 5/16	1.312	1.269	1.516	1.447	3/4	0.776	0.724	
1	25.40	8	12	1 1/2	1.500	1.450	1.732	1.653	55/64	0.887	0.831	
1 1/8	28.57	7	12	1 11/16	1.688	1.631	1.949	1.859	31/32	0.999	0.939	
1 1/4	31.75	7	12	1 7/8	1.875	1.812	2.165	2.066	1 1/16	1.094	1.030	
1 3/8	34.92	6	12	2 1/16	2.062	1.994	2.382	2.273	1 11/64	1.206	1.138	
1 1/2	38.10	6	12	2 1/4	2.250	2.175	2.598	2.480	1 9/32	1.317	1.245	
1 3/4	44.45	5	-	2 3/4	2.750	2.662	3.175	3.035	1 23/32	1.759	1.679	
*	2	50.80	4.5	-	3 1/8	3.125	3.025	3.608	3.449	1 31/32	2.013	1.925
* 2 1/4	57.15	4.5	-	3 1/2	3.500	3.388	4.041	3.862	2 13/64	2.251	2.155	
* 2 1/2	63.50	4	-	3 7/8	3.875	3.750	4.474	4.275	2 29/64	2.505	2.401	



CLAVOS NACIONALES
CONQUISTANDO EL FUTURO

TUERCA HEXAGONAL LIVIANA GRADO 2 CUERDA ESTÁNDAR Y FINA



CUERDA FINA SIN ACABADO			
Código cajita	Código granel	Medida	
		pulg	mm
332010005	132010005	3/16"	4.7
332010010	132010010	1/4"	6.3
332010015	132010015	5/16"	7.9
332010020	132010020	3/8"	9.5
332010025	132010025	7/16"	11.1
332010030	132010030	1/2"	38.1
332010035	132010035	9/16"	14.3
332010040	132010040	5/8"	15.8
332010045	132010045	3/4"	19.0
332010050	132010050	7/8"	22.2
332010055	132010055	1"	25.4
332010060	132010060	1 1/8"	28.5
332010065	132010065	1 1/4"	31.7
332010070	132010070	1 3/8"	34.9
332010075	132010075	1 1/2"	38.1

CUERDA FINA GALVANIZADO		
Código	Medida	
	pulg	mm
126070005	3/16"	4.7
126070010	1/4"	6.3
126070015	5/16"	7.9
126070020	3/8"	9.5
126070025	7/16"	11.1
126070030	1/2"	12.7
126070033	9/16"	14.2
126070035	5/8"	15.8
126070040	3/4"	19.0
126070045	7/8"	22.2
126070050	1"	25.4
126070055	1 1/8"	28.5
126070060	1 1/4"	31.8
126070065	1 3/8"	34.9
126070070	1 1/2"	38.1

CUERDA FINA TROPICALIZADO		
Código	Medida	
	pulg	mm
126070007	3/16"	4.7
126070014	1/4"	6.3
126070017	5/16"	7.9
126070022	3/8"	9.5
126070027	7/16"	11.1
126070032	1/2"	12.7
126070034	9/16"	14.2
126070037	5/8"	15.8
126070042	3/4"	19.0
126070047	7/8"	22.1
126070052	1"	25.4
126070057	1 1/8"	28.5
126070062	1 1/4"	31.8
126070067	1 3/8"	34.9
126070072	1 1/2"	38.1



CLAVOS NACIONALES
CONQUISTANDO EL FUTURO

TUERCA HEXAGONAL INOXIDABLE 18-8 (T-304) CUERDA ESTÁNDAR Y FINA



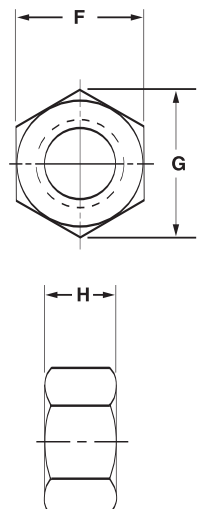
DIMENSIONES: ANSI B 18.2.2
ESPECIFICACIÓN: SAE 30304
MATERIAL: Acero inoxidable 18-8 T-304
DUREZA ROCKWELL B: 85 HRB mínimo
CUERDA: UNC y UNF Ajuste 2B
ACABADO: • Acero inoxidable

CUERDA ESTÁNDAR INOXIDABLE	
Código	Medida
136180490	5 - 40
136180495	8 - 32
136180500	10 - 24
136180505	1/4" - 20
136180510	5/16" - 18
136180515	3/8" - 16
136180517	7/16" - 14
136180520	1/2" - 13
136180525	5/8" - 11
136180530	3/4" - 10
136180535	7/8" - 9
136180540	1" - 8
136180545	1 1/8" - 7
136180550	1 1/4" - 7

CUERDA ESTÁNDAR INOXIDABLE	
Código	Medida
136180555	1 1/2" - 6

CUERDA FINA INOXIDABLE	
Código	Medida
136181010	10 - 32
136181015	1/4" - 28
136181020	5/16" - 24
136181025	3/8" - 24
136181030	1/2" - 20
136181035	5/8" - 18
136181040	3/4" - 16

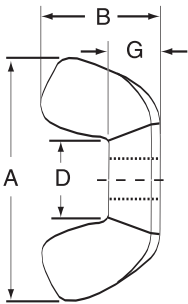
Diámetro Nominal		Hilos por pulgada		F			G		H		
				Distancia entre caras			Distancia entre esquinas		Altura		
Pulg	mm	Std	Fina	Nom	Max	Min	Max	Min	Nom	Max	Min
1/4"	6.35	20	28	7/16	0.438	0.428	0.505	0.488	7/32	0.226	0.212
5/16"	7.93	18	24	1/2	0.500	0.489	0.577	0.557	17/64	0.273	0.258
3/8"	9.52	16	24	9/16	0.562	0.551	0.650	0.628	21/64	0.337	0.320
7/16"	11.11	14	20	11/16	0.688	0.675	0.794	0.768	3/8	0.385	0.365
1/2"	12.70	13	20	3/4	0.750	0.736	0.866	0.840	7/16	0.448	0.427
5/8"	15.87	11	18	15/16	0.938	0.922	1.083	1.051	35/64	0.559	0.535
3/4"	19.05	10	16	1 1/8	1.125	1.088	1.299	1.240	41/64	0.665	0.617
7/8"	22.22	9	14	1 5/16	1.312	1.269	1.516	1.447	3/4	0.776	0.724
1"	25.40	8	12	1 1/2	1.500	1.450	1.732	1.653	55/64	0.887	0.831
1 1/8"	28.57	7	12	1 11/16	1.688	1.631	1.949	1.859	31/32	0.999	0.939
1 1/4"	31.75	7	12	1 7/8	1.875	1.812	2.165	2.066	1 1/16	1.094	1.030
1 1/2"	38.10	6	12	2 1/4	2.250	2.175	2.598	2.480	1 9/32	1.317	1.245





CLAVOS NACIONALES
CONQUISTANDO EL FUTURO

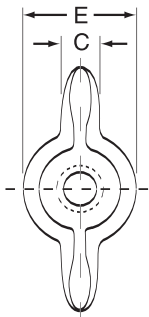
TUERCA MARIPOSA CUERDA ESTÁNDAR



CUERDA ESTÁNDAR GALVANIZADO

Código	Medida	mm
132060005	No. 8 - 32	4.2
132060010	No. 10 - 24	4.8
132060015	1/4" - 20	6.3
132060020	5/16" - 18	7.9
132060025	3/8" - 16	9.5
132060030	1/2" - 13	12.7

DIMENSIONES: ANSI - ASME B 18.17
ESPECIFICACIÓN: No aplica
MATERIAL: Acero bajo carbono
DUREZA:
ROCKWELL B: 70 mín 100 max
MARCA:
CUERDA: UNC, Ajuste 2B
ACABADO: • Galvanizado electrolítico (ASTM B-633)



Diámetro Nominal	Paso de la rosca	Tamaño (Ref)	A		B		C		D		E		G	
			Tamaño de las alas		Altura de las alas		Grueso de las alas		Espacio entre alas		Diámetro de copa		Altura de copa	
			Max	Min	Max	Min	Max	Min	Max	Min	Max	Min	Max	Min
8-32 (0.1640)	32 & 36	A	0.91	0.78	0.47	0.34	0.14	0.10	0.27	0.22	0.43	0.39	0.18	0.14
10-24 (0.1900)	24 & 32	A	0.91	0.78	0.47	0.34	0.14	0.10	0.27	0.22	0.43	0.39	0.18	0.14
1/4 (0.2500)	20 & 28	B	1.10	0.97	0.57	0.43	0.18	0.14	0.33	0.26	0.50	0.45	0.22	0.17
5/16 (0.3125)	18 & 24	C	1.25	1.12	0.66	0.53	0.21	0.17	0.39	0.32	0.58	0.51	0.25	0.20
3/8 (0.3750)	16 & 24	D	1.44	1.31	0.79	0.65	0.24	0.20	0.48	0.42	0.70	0.64	0.30	0.26
1/2 (0.5000)	13 & 20	E	1.94	1.81	1.00	0.87	0.33	0.26	0.65	0.54	0.93	0.86	0.39	0.35



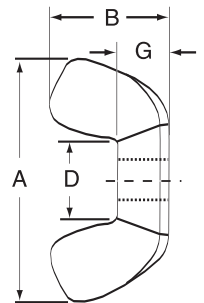
CLAVOS NACIONALES
CONQUISTANDO EL FUTURO

TUERCA MARIPOSA INOXIDABLE 18-8 (T-304) CUERDA ESTÁNDAR

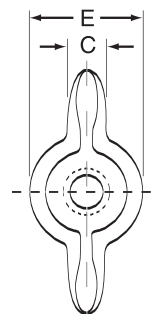
CUERDA ESTÁNDAR SIN ACABADO

Código	Medida
136181710	8 - 32
136181715	10 - 2
136181720	1/4 - 20
136181725	5/16 - 18
136181730	3/8 - 16
136181735	1/2 - 13

DIMENSIONES: ANSI - ASME B 18.17
ESPECIFICACIÓN: SAE 30304
MATERIAL: Acero inoxidable 18-8 Tipo-304
DUREZA: 85 HRB mínimo
CUERDA: UNC, Clase 2B
ACABADO: • Sin acabado



Diámetro Nominal	Paso de la rosca	Tamaño (Ref)	A		B		C		D		E		G	
			Tamaño de las alas		Altura de las alas		Grueso de las alas		Espacio entre alas		Diámetro de copa		Altura de copa	
			Max	Min	Max	Min	Max	Min	Max	Min	Max	Min	Max	Min
8-32 (0.1640)	32 & 36	A	0.91	0.78	0.47	0.34	0.14	0.10	0.27	0.22	0.43	0.39	0.18	0.14
10-24 (0.1900)	24 & 32	A	0.91	0.78	0.47	0.34	0.14	0.10	0.27	0.22	0.43	0.39	0.18	0.14
1/4 (0.2500)	20 & 28	B	1.10	0.97	0.57	0.43	0.18	0.14	0.33	0.26	0.50	0.45	0.22	0.17
5/16 (0.3125)	18 & 24	C	1.25	1.12	0.66	0.53	0.21	0.17	0.39	0.32	0.58	0.51	0.25	0.20
3/8 (0.3750)	16 & 24	D	1.44	1.31	0.79	0.65	0.24	0.20	0.48	0.42	0.70	0.64	0.30	0.26
1/2 (0.5000)	13 & 20	E	1.94	1.81	1.00	0.87	0.33	0.26	0.65	0.54	0.93	0.86	0.39	0.35

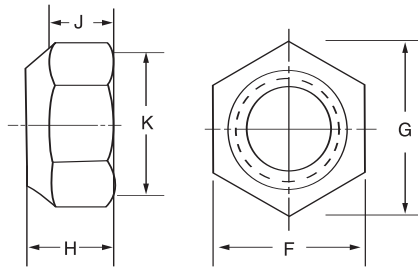




CLAVOS NACIONALES
CONQUISTANDO EL FUTURO

TUERCA SEGURIDAD CON INSERTO DE NYLON CUERDA ESTÁNDAR, FINA Y MILIMÉTRICA

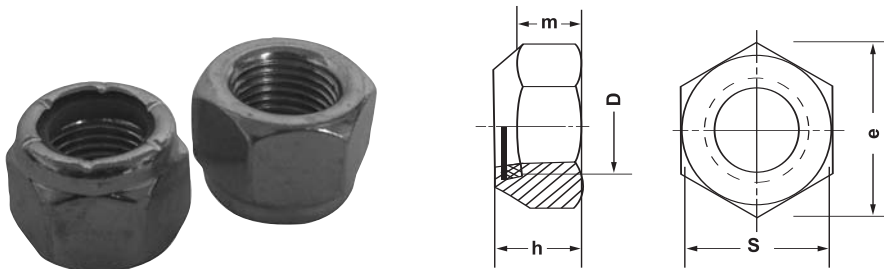
DIMENSIONES: ANSI B18.2.2
ESPECIFICACIÓN: SAE J-995
MATERIAL: Acero bajo carbono
DUREZA ROCKWELL B: 70 mín 100 max
MARCA: 2H
CUERDAS: Fina y Estándar Ajuste 2B
ACABADO: • Galvanizado electrolítico (ASTM B-633)



CUERDA FINA GALVANIZADO		
Código	Medida	Paso
132070005	8 - 32	4.2
132070015	10 - 32	4.8
132070025	1/4" - 28	6.3
132070035	5/16" - 24	7.9
132070045	3/8" - 24	9.5
132070055	7/16" - 20	11.1
132070065	1/2" - 20	12.7
132070075	9/16" - 18	14.3
132070085	5/8" - 18	15.9
132070095	3/4" - 16	19
132070105	7/8" - 14	22.2
132070115	1" - 14	25.4

CUERDA ESTÁNDAR GALVANIZADO		
Código	Medida	Paso
132070010	10 - 24	4.8
132070020	1/4" - 20	6.3
132070030	5/16" - 18	7.9
132070040	3/8" - 16	9.5
132070050	7/16" - 14	11.1
132070060	1/2" - 13	12.7
132070070	9/16" - 12	14.3
132070080	5/8" - 11	15.9
132070090	3/4" - 10	19
132070100	7/8" - 9	22.2
132070110	1" - 8	25.4

Diámetro Nominal		F			G		H		J	K	
		Distancia entre caras			Distancia entre esquinas		Altura		Altura hexágono	Diámetro de la superficie de apoyo	
Pulg	mm	Nom	Max	Min	Max	Min	Max	Min	Min	Max	Min
10	4.8	1/8	0.375	0.365	0.433	0.416	0.219	0.203	0.138	0.352	0.312
1/4"	6.3	7/16	0.438	0.428	0.505	0.488	0.288	0.212	0.145	0.438	0.416
5/16"	7.9	1/2	0.502	0.489	0.577	0.557	0.336	0.258	0.166	0.502	0.475
3/8"	9.5	9/16	0.564	0.551	0.650	0.628	0.415	0.320	0.198	0.564	0.534
7/16"	11.1	11/16	0.689	0.675	0.794	0.768	0.463	0.365	0.223	0.689	0.653
1/2"	12.7	3/4	0.752	0.736	0.866	0.840	0.573	0.427	0.262	0.752	0.712
9/16"	14.2	7/8	0.877	0.861	1.010	0.982	0.621	0.473	0.286	0.877	0.830
5/8"	15.8	15/16	0.939	0.922	1.083	1.051	0.731	0.535	0.329	0.939	0.890
3/4"	19.0	1-1/8	1.127	1.088	1.299	1.240	0.827	0.617	0.382	1.127	1.069
7/8"	22.2	1-5/16	1.314	1.269	1.516	1.447	0.922	0.724	0.450	1.314	1.246
1"	25.4	1 1/2	1.450	1.450	1.732	1.653	1.018	0.831	0.513	1.502	1.425



Medida	D	h	m	e	s
	Profundidad de cuerda				
M 5	0.8	5	3.2	8.79	8
M 6	1	6	4	11.05	10
M 8	1.25	8	5.5	14.38	13
M 10	1.5	10	6.5	18.9	17
M 12	1.75	12	8	21.1	19
M 14	2	14	9.5	24.49	22
M 16	2	16	10.5	26.75	24

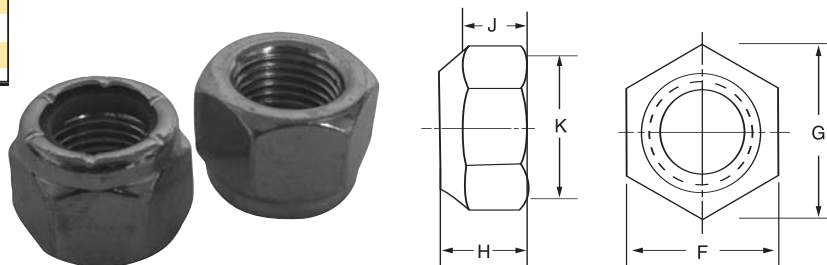
MILIMÉTRICA GALVANIZADO		
Código	Medida	Paso
132080005	4 M	0.70
132080010	5 M	0.80
132080015	6 M	1.00
132080020	8 M	1.25
132080025	8 M	1.00
132080030	10 M	1.50
132080035	10 M	1.25
132080040	12 M	1.75
132080045	12 M	1.50
132080046	12 M	1.25
132080050	14 M	2.00
132080055	14 M	1.50
132080060	16 M	2.00

TUERCA SEGURIDAD CON INSERTO DE NYLON INOXIDABLE 18-8 (T-304) CUERDA ESTÁNDAR

CUERDA ESTÁNDAR INOXIDABLE

Código	Medida
136181510	10 - 24
136181515	1/4 - 20
136181520	5/16 - 18
136181525	3/8 - 16
136181530	1/2 - 13
136181535	5/8 - 11
136181540	3/4 - 10

DIMENSIONES: ANSI B 18.2.2
ESPECIFICACIÓN: SAE 30304
MATERIAL: Acero inoxidable 18-8 (T-304)
DUREZA ROCKWELL B: 85 HRB mínimo
CUERDA: Estándar Ajuste 2B
ACABADO: • Acero inoxidable



Diámetro Nominal		F			G		H		J	K	
		Distancia entre caras			Distancia entre esquinas		Altura		Altura hexágono	Diámetro de la superficie de apoyo	
Pulg	mm	Nom	Max	Min	Max	Min	Max	Min	Min	Max	Min
10	4.8	1/8	0.375	0.365	0.433	0.416	0.219	0.203	0.138	0.352	0.312
1/4"	6.3	7/16	0.438	0.428	0.505	0.488	0.288	0.212	0.145	0.438	0.416
5/16"	7.9	1/2	0.502	0.489	0.577	0.557	0.336	0.258	0.166	0.502	0.475
3/8"	9.5	9/16	0.564	0.551	0.650	0.628	0.415	0.320	0.198	0.564	0.534
7/16"	11.1	11/16	0.689	0.675	0.794	0.768	0.463	0.365	0.223	0.689	0.653
1/2"	12.7	3/4	0.752	0.736	0.866	0.840	0.573	0.427	0.262	0.752	0.712
9/16"	14.2	7/8	0.877	0.861	1.010	0.982	0.621	0.473	0.286	0.877	0.830
5/8"	15.8	15/16	0.939	0.922	1.083	1.051	0.731	0.535	0.329	0.939	0.890
3/4"	19.0	1-1/8	1.127	1.088	1.299	1.240	0.827	0.617	0.382	1.127	1.069

TUERCAS AUTOMOTRICES

TUERCAS AUTOMOTRICES

CÓNICA

Código	Descripción	Medida hexágono A x B	Aplicación	Precio x pieza	Empaque
100402510	CN-10R 7/16-20	3/4" x 9/16"	Chevrolet, Chrysler, Nissan	11.36	500
100402520	CN-12R 1/2-20	3/4" x 9/16"	Chrysler, Ford, Mitsubishi, Vam	11.36	500
100402530	CN-14R 1/2-20	13/16" x 5/8"	Chevrolet, Chrysler, Ford, Mitsubishi, Vam	14.88	400
100402545	CN-18R 9/16-18	1" x 11/16"	Chevrolet, Ford	26.15	250
100402550	CN-21R 9/16-18	1 1/16" x 21/32"	Chevrolet, Chrysler, Ford	27.29	200
100402555	CN-22L 9/16-18	1 1/16" x 21/32"	Ford	27.29	200
100402570	CN-27R 5/8-18	1 1/16" x 21/32"	Chevrolet, Ford	26.85	200
100402580	CN-32R 3/4-16	1 1/2" x 7/8"	Chevrolet, Chrysler, Ford	66.82	75
100402590	CN-40R M12x1.5	3/4" x 9/16"	Chevrolet, Chrysler, Nissan, Volkswagen, Renault, Honda, Toyota, Ford, Mitsubishi	11.45	500
100402600	CN-41R M12x1.25	13/16" x 5/8"	Chevrolet, Nissan	14.88	400
100402605	CN-41E M12x1.5	13/16" x 20.6 mm	Mazda	14.35	400
100402615	CN-44A 1/2-20	M27x2x28.5 mm	Suburban	52.56	150

